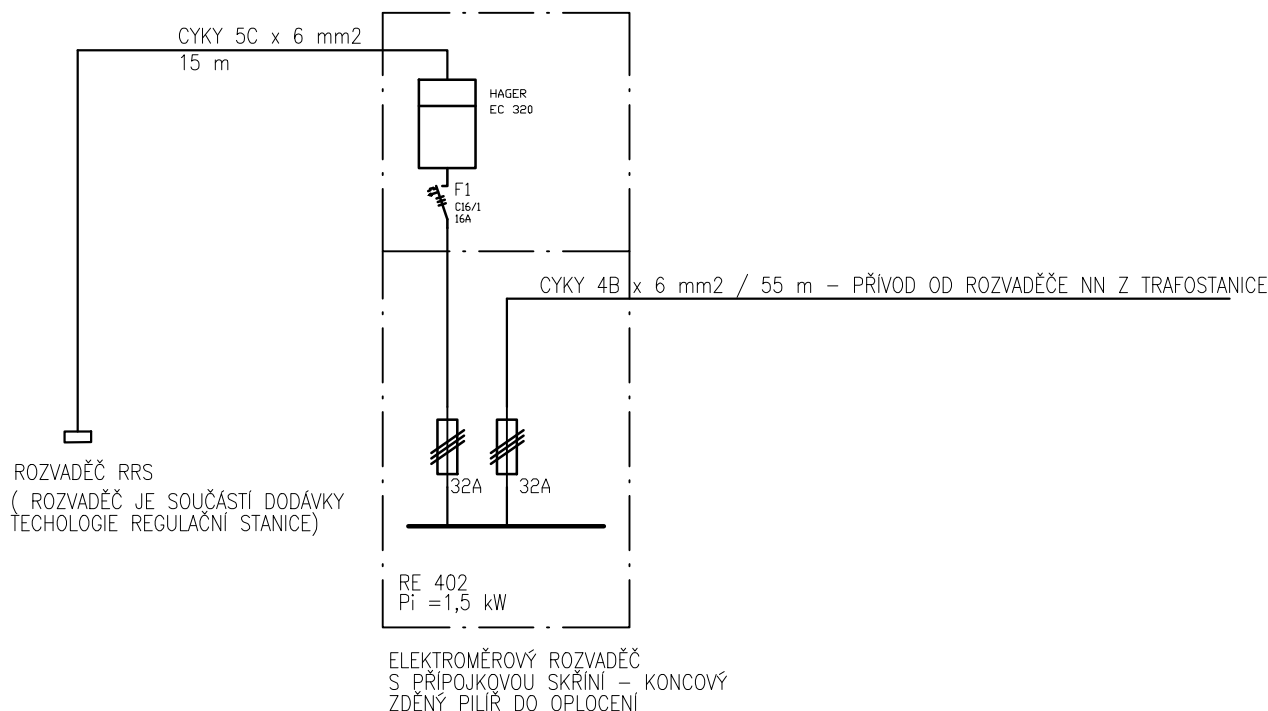


SCHEMA NAPAJENI RS



POZNÁMKA:

PROUDOVÁ SOUSTAVA: 3NPE AC 50Hz, 230V – TN–C–S


OCHRANA PŘED NEBEZPEČNÝM DOTYKEM NEŽIVÝCH ČÁSTÍ:

- SAMOČINNÝM ODPOJENÍM OD ZDROJE
- DOPLŇKOVÁ PROUDOVÝM CHRÁNIČEM
- ZVÝŠENÁ DOPLŇUJÍCÍM POSPOJOVÁNÍM

ROZVADĚČ BUDE VYBAVEN 1. STUPNĚM PŘEPĚTÍ

Výzkumný ústav pro hnědé uhlí a.s.				
	ČÍSLO SMLOUVY :	174/2005	ARCH. Č. ZAKÁZKY :	KENT – 096/05
	VEDOUCÍ ZAKÁZKY :	Mgr. Martin Kabrna	PODPIS :	

VÝKRES JE DUŠEVNÍM VLASTNICTVÍM FIRMY BAŇSKÉ PROJEKTY TEPLICE A.S., BEZ JEJÍHO PÍSEMNÉHO SOUHLASU NESMÍ BÝT POUŽIT ANI KOPÍROVÁN TŘETÍ OSOBOU, JI PŘEDÁN ANI S NIM JINAK NAKLÁDÁNO.

MĚŘÍTKO	PROJEKTANT	MATOUŠEK		HIP	ING. BALCAROVÁ		DATUM	11/2005
ORIGINÁLU							STUPEŇ PD	SP
1 : 10	VYPRACOVAL	MATOUŠEK		TECH.KONTR.	MATOUŠEK		POČ.FORM.A4	2
	PROJEKTOVÁ KANCELÁŘ: DEYS – KOOPERACE							POŘ.ČÍSLO
 BĀŇSKÉ PROJEKTY TEPLICE akciová společnost		ZAKÁZKA : JEZERO MOST – NÁPOJENÍ NA KOMUNIKACE A IS – ČÁST III dokumentace pro stavební řízení						12
		ČÁST : E4 ZÁSOBOVÁNÍ PLYNEM SO 41 – VYSOKOTLAKÁ PLYNOVÁ PŘÍPOJKA						
		OBSAH : SCHÉMA NAPÁJENÍ RS						ČÍSLO ZAKÁZKY : 1600
OBJEDNATEL :				STATUTÁRNÍ MĚSTO MOST		KO-4-01579		



**BAŇSKÉ
PROJEKTY
TEPLICE**
akciová společnost